



Comune di Montecchio Emilia
Provincia di Reggio Emilia

Variante Specifica 2025 al Piano delle Attività Estrattive (PAE) del Comune di Montecchio Emilia, in Variante al PIAE della Provincia di Reggio Emilia e agli strumenti urbanistici comunali (L.R. 24/2017 - (L.R. 20/2000 - (L.R. 17/1991)

VAR.PIAE.25 – Elaborato P.T.1
SCHEDA DI PROGETTO POLO "SPALLETTI"

Scala 1:5.000

Data elaborazione:
Giugno 2025

Proponente:
Comune di Montecchio Emilia

Progettisti:

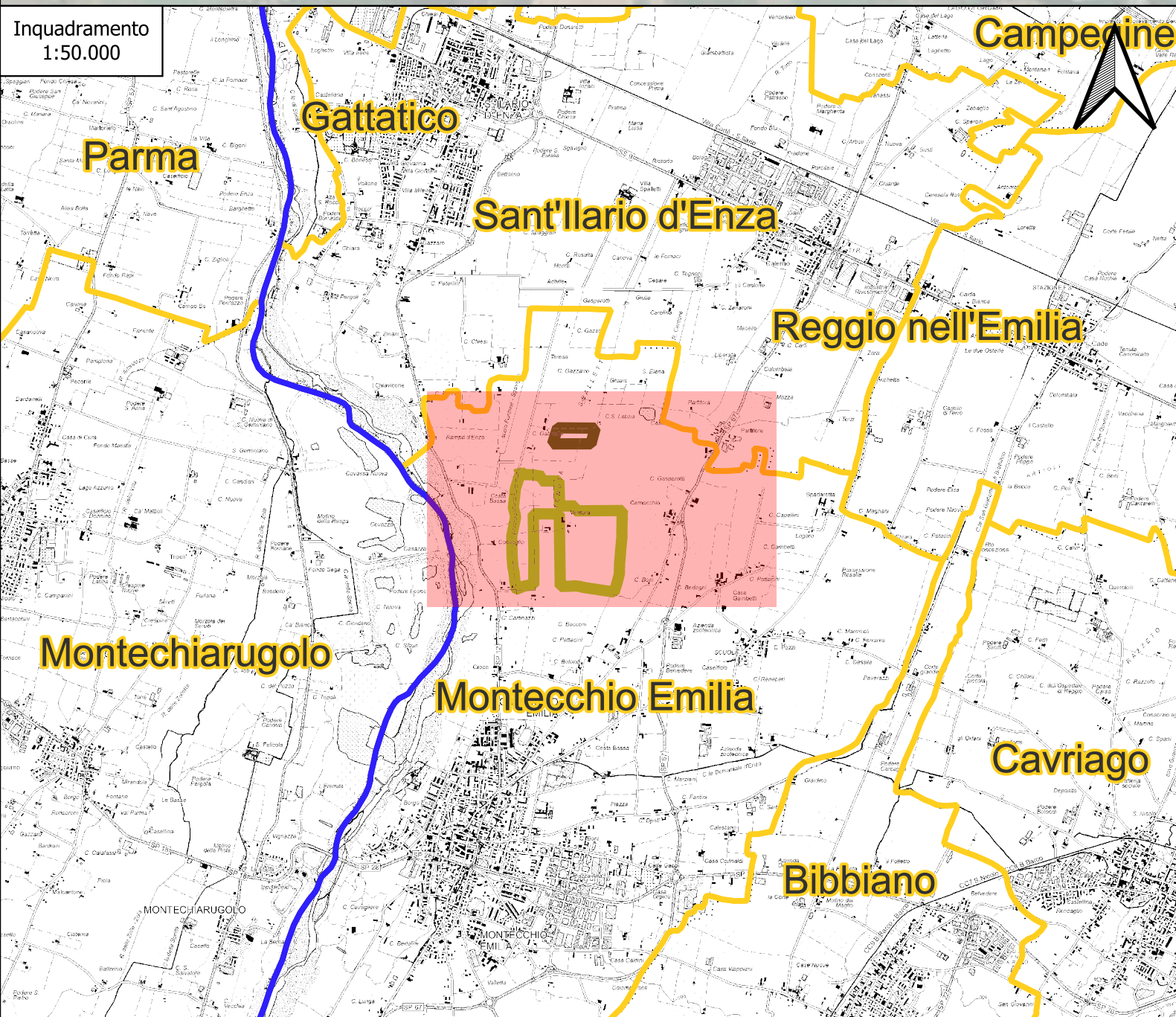


Dott. Geol. Carlo Colelli
Dott. Geol. Francesco Ceruti
Dott. Geol. Matteo Basi
Dott.ssa Geol. Alessandra Cantoni
Dott.ssa Geol. Melinda Ramundo
ZANZUCCHI
ARCHITETTI
Dott. Nat. Stefano Zanzucchi

Assunzione proposta PAE/PIAE:

Adozione proposta PAE/PIAE:

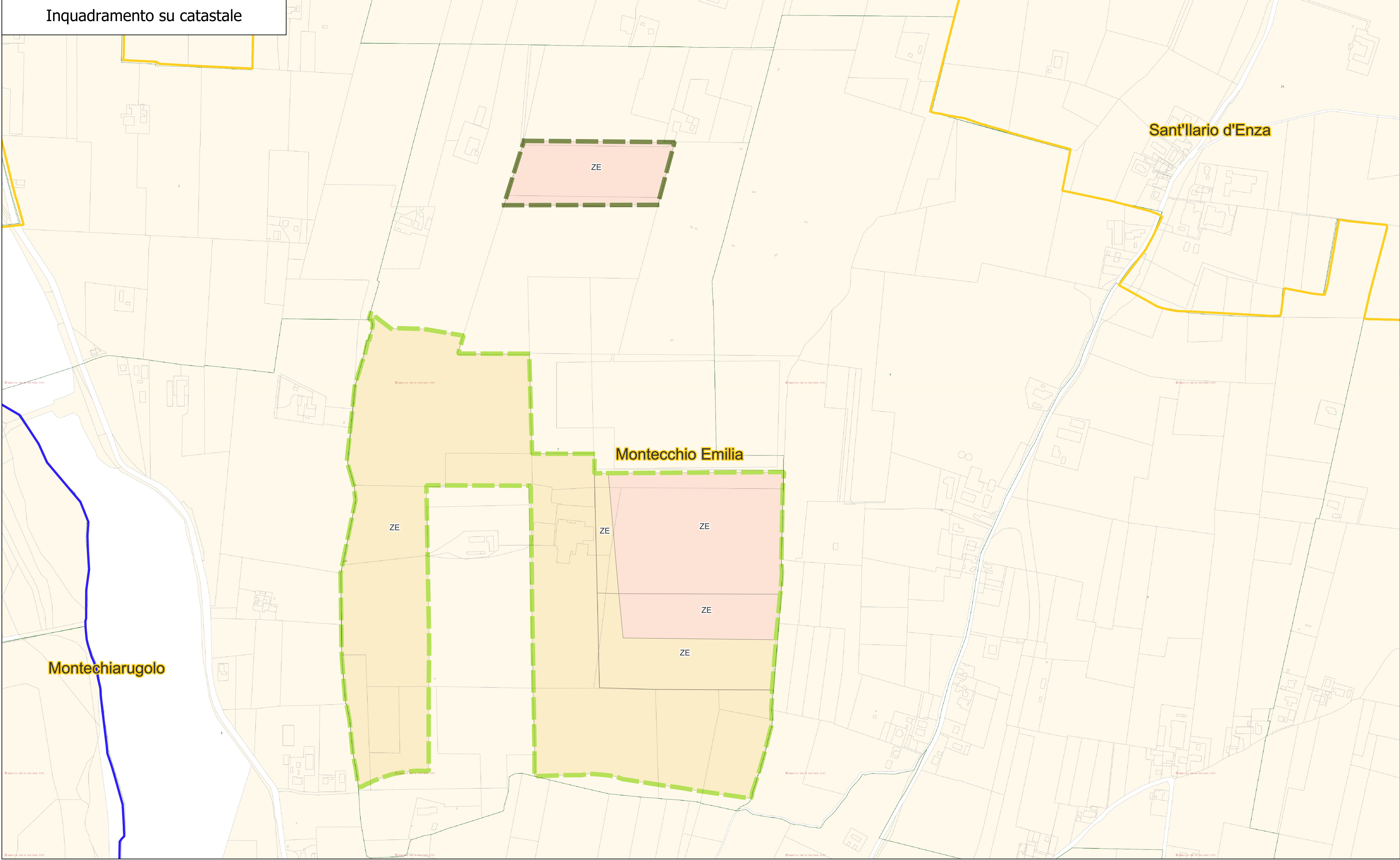
Approvazione PAE/PIAE:



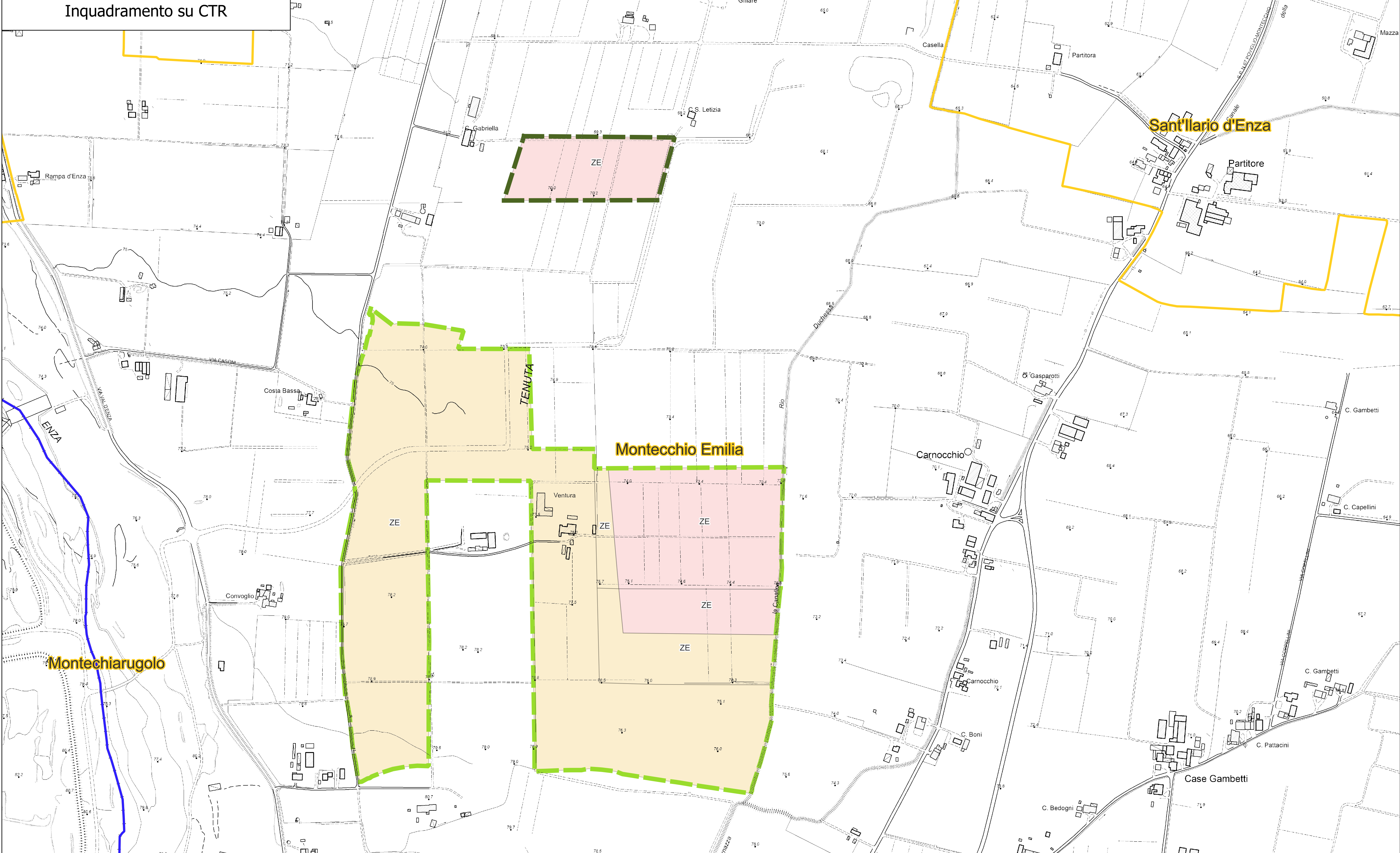
- Legenda
- Confine provinciale
 - Confine comunale
 - Previsioni da Variante specifica 2025
 - Comparto Nord
 - Comparto Sud
 - Zona estrattiva (ampliamento variante PAE/PIAE 2025)
 - Zona estrattiva in corso di attuazione

Scheda di progetto POLO EI 1008 "SPALLETTI"	
Dati generali	
Denominazione	Polo EN008 "Spalletti"
Perimetrazione	Vedere VAR.PIAE.25 – Elaborato P.T.1 – Scheda di progetto polo "Spalletti"
Zonizzazione	ZE – Zona Estrattiva
Modalità di attuazione	I nuovi progetti estrattivi dovranno essere sottoposti a procedure ai sensi della LR 4/2018 e s.m.i. (Screening o PAUR), nell'ambito delle quali dovrà essere redatto anche il progetto di sistemazione dell'intero Polo da realizzarsi nel rispetto di quanto previsto nella Variante PAE.
Progetto di coltivazione e sistemazione	
Superficie complessiva	67,00 Ha
Litotipi estraibili	Ghiaia e sabbia alluvionale
Massimo volume estraibile	1'900'000 m ³ + 423'573 m ³ (residuo da pianificazione vigente al 30/11/2024) a cui andranno sottratti i volumi estratti allo scadere delle autorizzazioni in corso
Modalità di coltivazione	A fossa, con uno o più fronti attivi mediante utilizzo di escavatori meccanici
Pendenza massima delle scarpate di scavo	Da verificare ai sensi delle NTC 2018
Massima profondità di scavo	14 m da p.c.
Tipologia di recupero	Naturalistico su 42,5 Ha e agricolo su 24,5 Ha
Destinazione finale	Da definirsi nell'ambito del progetto di sistemazione dell'intero Polo

Inquadramento su catastale



Inquadramento su CTR



Inquadramento su ortofoto

